

# JET PRINTER Series

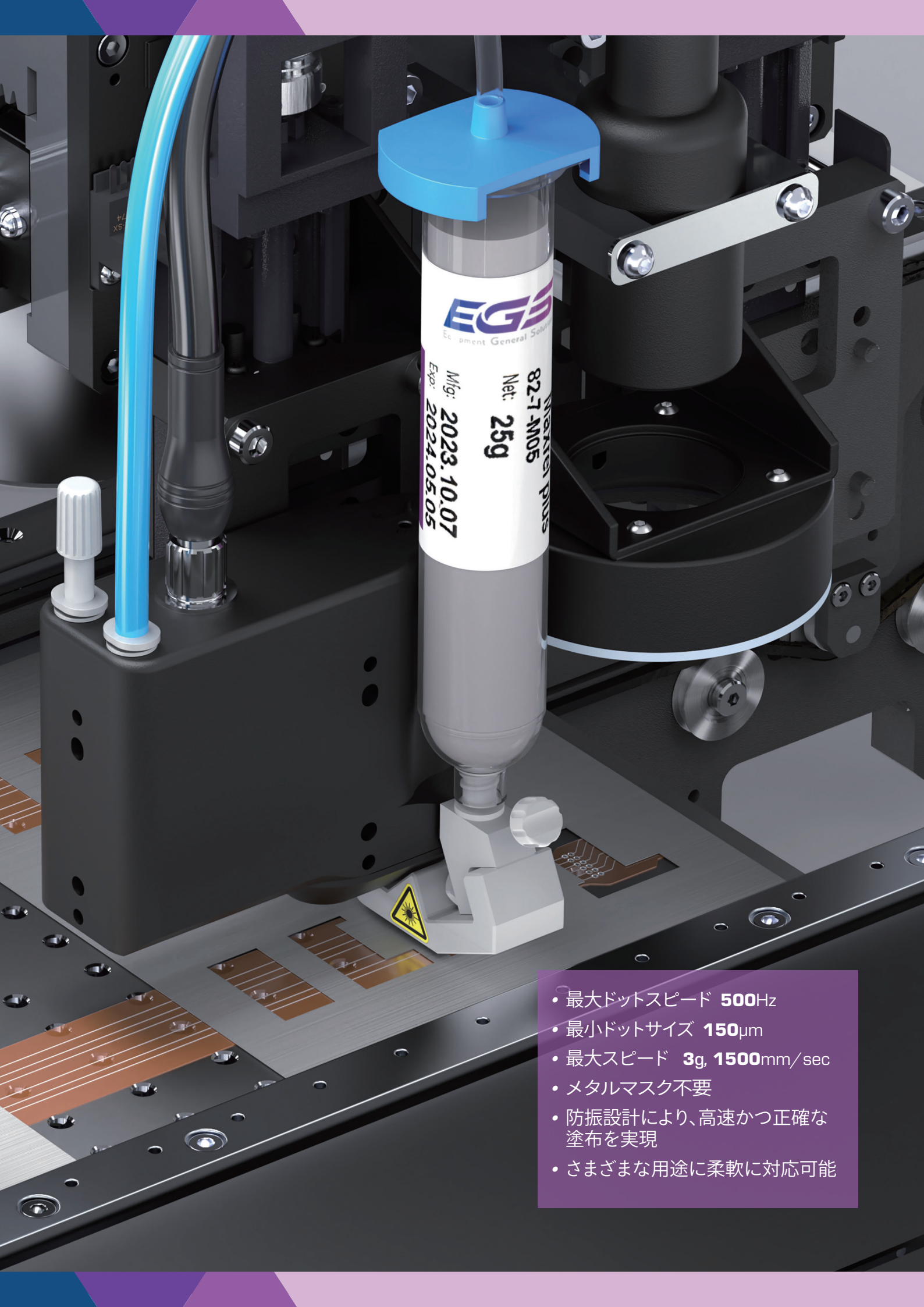
Ultimate Speed

Perfect Accuracy

Instant Response





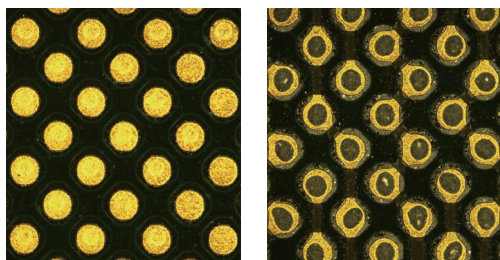


- 最大ドットスピード **500Hz**
- 最小ドットサイズ **150 $\mu$ m**
- 最大スピード **3g, 1500mm/sec**
- メタルマスク不要
- 防振設計により、高速かつ正確な塗布を実現
- さまざまな用途に柔軟に対応可能



# JET PRINTER Series

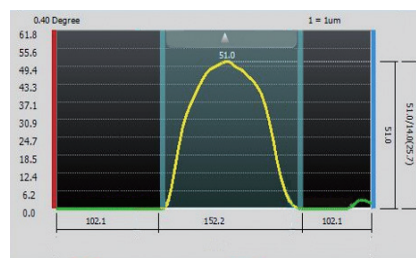
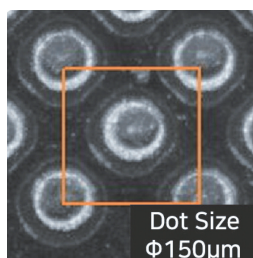
## ■ ドットピッチ : 500 $\mu\text{m}$



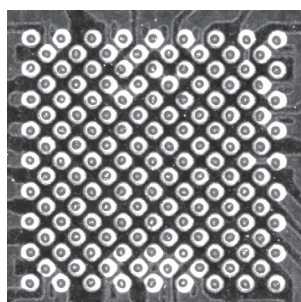
塗布前

塗布後

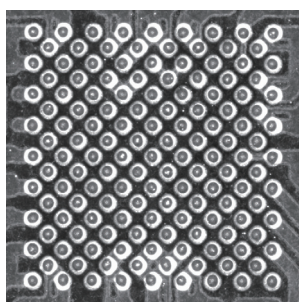
## ■ SPI 検査結果



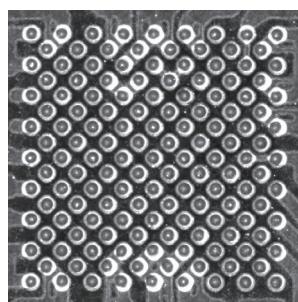
## ■ ドット位置精度試験



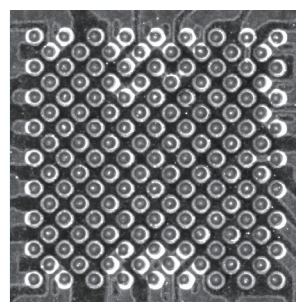
1st



2nd



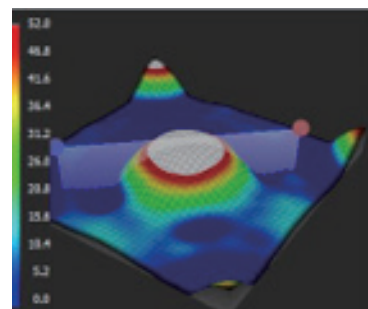
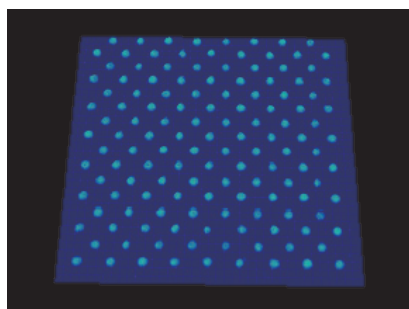
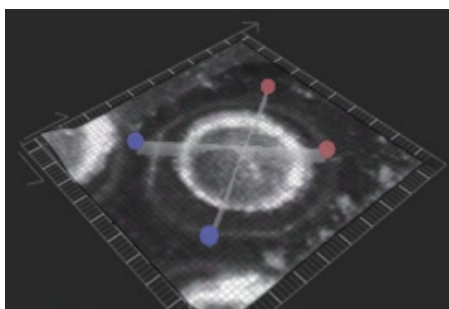
3rd



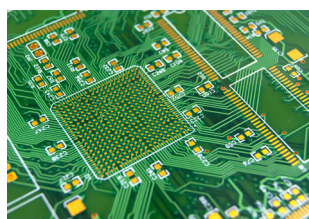
4th

※ 同じパッドに4回塗布

## ■ 3D AOI データ



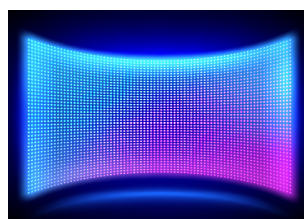
## ■ アプリケーション



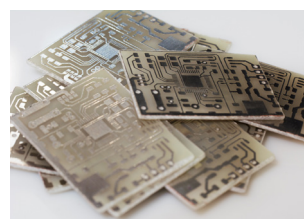
BGA Board



FPCB



Mini LED



CERAMIC PCB

## JET PRINTER Series / 寸法



(1200 × 1550 × 1430)



(1400 × 1550 × 1430)



(1640 × 1550 × 1430)

**ED300**  
(ボールスクリュータイプ)



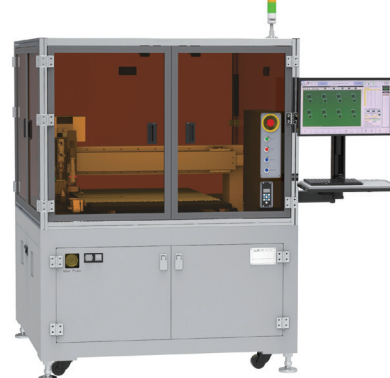
(700 × 1040 × 1300)

**ED300**  
(リニアモータータイプ)



(700 × 1040 × 1300)

**ED400**  
(カバータイプ)



(1380 × 1230 × 1785)

## JET PRINTER Series / 卓上ディスペンサー

### 仕様

項目	ED300 / ED400		
最大塗布数	1,800,000 DPH (1時間あたりのドット数) / 500Hz / はんだペースト標準品		
ガントリタイプ	ボールスクリュータイプ, サーボモーター	ボールスクリュータイプ, サーボモーター	X/Y リニアモーター
サーボ	高度な DSP 運動制御		
最大スピード	0.7 m/s		
位置精度	10 μm	10 μm	0.2 μm
FOV (視野)	16.8 × 14.1 mm		
ガントリ繰返し精度	±20 μm	±20 μm	±3 μm
消費電力	1.4kW (Peak)		

※ 上記はシングルバルブ仕様。

# JET PRINTER Series

## 仕様

項目	ED 100	ED 150	ED 200
最大塗布数	1,800,000 DPH [Dot Per Hour] / 500Hz / はんだペースト標準品		
ガントリータイプ	X/Yリニアモーター		
サーボ	高度な DSP 運動制御		
最大加速度	3g		
位置精度	0.2 $\mu$ m		
FOV (視野)	16.8 x 14.1 mm		
ガントリー繰返し精度	$\pm$ 3 $\mu$ m		
寸法 (幅 x 奥行 x 高さ)	1,200 x 1,550 x 1,430	1,400 x 1,550 x 1,430	1,640 x 1,550 x 1,430
重量	1,800 Kg	2,000 Kg	2,300 Kg
高さ測定	Laser Analog Sensor		
電圧	3Phase AC220 $\pm$ 10%, 50/60Hz		
電力	4kW [Peak]		
消費電力	3kVA		
空気圧	0.55Mpa ~ 0.75Mpa		
周囲温度	+18°C ~ 32°C, 30 ~ 80% RH		

## 対象基板

項目	ED 100	ED 150	ED 200
基板搬送高さ (mm)	880 ~ 925		
基板搬送高さ (SMEGA)	930 ~ 975		
シングルレーン基板サイズ [バッファ無し] (L x W, mm)	410 x 585	640 x 580	850 x 580
デュアルレーン基板サイズ [バッファ無し] (L x W, mm)	410 x 320	640 x 325	850 x 320
シングルレーン基板サイズ [バッファ付き] (L x W, mm)	330 x 580	400 x 580	500 x 580
デュアルレーン基板サイズ [バッファ付き] (L x W, mm)	330 x 320	400 x 320	500 x 320
2ステップ作業 最大基板サイズ (L x W, mm)	800 x 580	900 x 580	1,200 x 580
基板最大重量	3kg / 5kg	3kg / 5kg	3kg / 5kg
最小基板サイズ (L x W, mm)	70 x 40		
基板厚 (mm)	0.4 ~ 6.0		
搬送方向	L $\rightarrow$ R, R $\rightarrow$ L, Bypass		

## 性能

項目	はんだ	接着剤など
噴射方式	エアバルブ	ピエゾエジェクター
最小ドット径	150 $\mu$ m	
シリンジサイズ	5, 10, 30cc	
繰返し精度 / 正確度	$\pm$ 25 $\mu$ m / $\pm$ 35 $\mu$ m	

※ 上記はシングルバルブ仕様。



**Ultimate Speed**  
**Perfect Accuracy**  
**Instant Response**



[www.iegs.co.kr](http://www.iegs.co.kr)



[m.youtube.co](http://m.youtube.co)



**EGS Co., Ltd.**

Tel | +82-41-906-5135 Fax | +82-41-906-5136

Add. | S-212, 10, Baekseokgongdan 1-ro, Seobuk-gu, Cheonan-si, Chungcheongnam-do, Republic of Korea (31094)

Sales E-mail | [sales@iegs.co.kr](mailto:sales@iegs.co.kr) Website | [www.iegs.co.kr](http://www.iegs.co.kr)